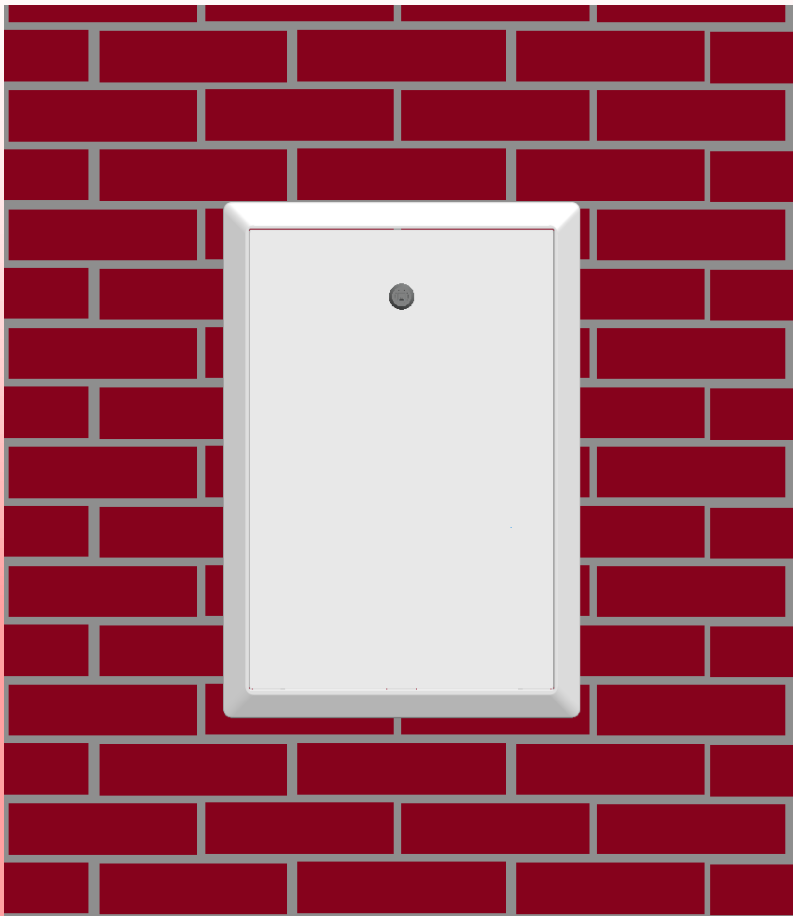


# Wandeinbaurahmen aus glassfaserverstärktem Kunststoff (SMC)

## Auf Putz Variante (Erhaben)



### **Verwendung:**

z.B. Altbausanierung

### **Montage:**

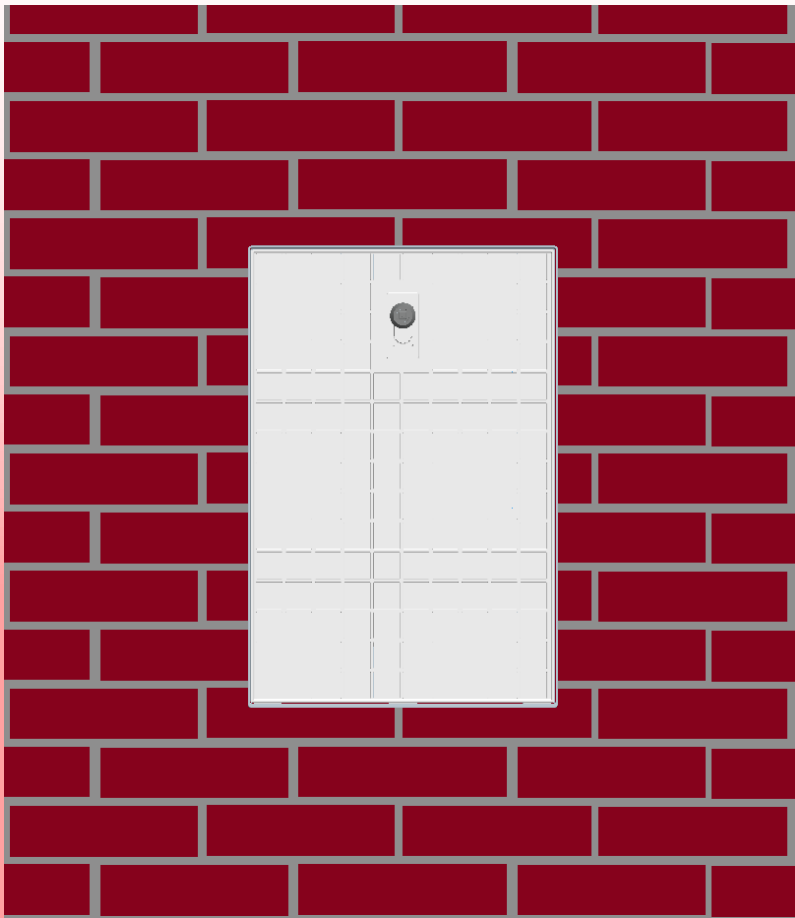
Es wird nur für die Styroporkiste eine Maueröffnung geschaffen

Nach dem Einsetzen der Styroporkiste wird der Rahmen direkt auf das fertige Mauerwerk geschraubt

Die Tür wird mit der glatten Seite nach vorn eingesetzt

(Auf Wunsch sind Rahmen und Tür auch lackierbar)

## Unter Putz Variante (Vertieft)



### **Verwendung:**

Überwiegend auf Neubauten

### **Montage:**

Die Styroporkiste wird in das Grundmauerwerk eingemauert

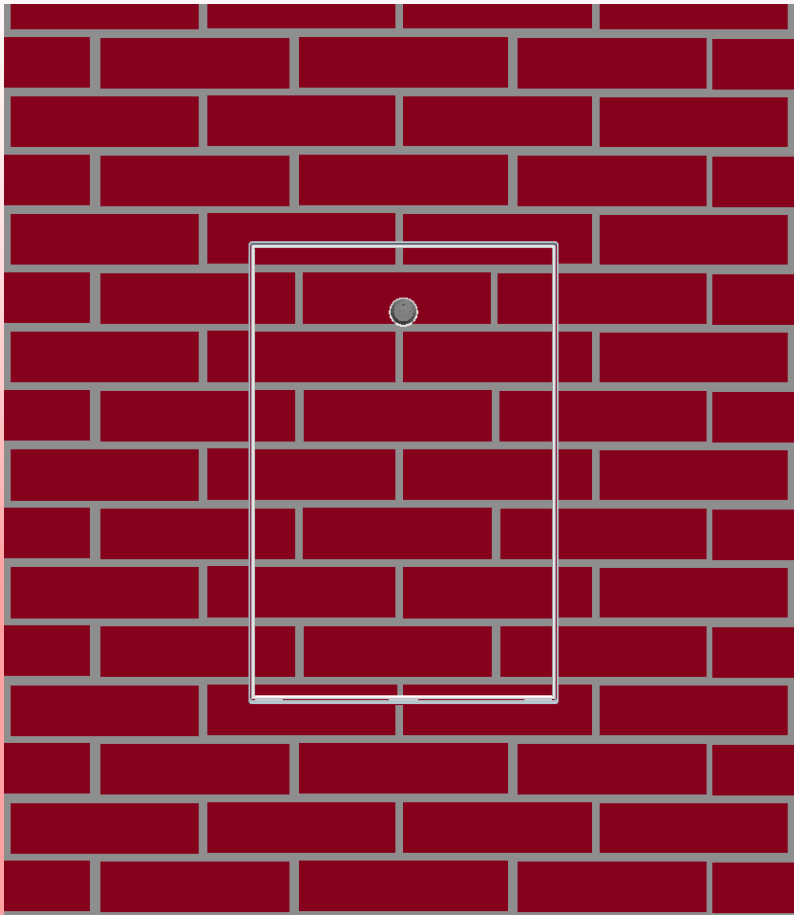
Danach wird der Rahmen aufgesetzt

Jetzt kann die Außenwand verputzt oder auch verklinkert werden

Die Tür wird mit der gerippten Seite nach vorn eingesetzt und ebenfalls mit Riemchen beklebt oder verputzt

Auf Wunsch ist es auch Möglich die Tür zu drehen und mit der glatten Seite nach vorn einzusetzen

## Unter Putz Variante (Vertieft)



### **Verwendung:**

Überwiegend auf Neubauten

### **Montage:**

Die Styroporkiste wird in das Grundmauerwerk eingemauert

Danach wird der Rahmen aufgesetzt

Jetzt kann die Außenwand verputzt oder auch verklankert werden

Die Tür wird mit der gerippten Seite nach vorn eingesetzt und ebenfalls mit Riemchen beklebt oder verputzt

Auf Wunsch ist es auch Möglich die Tür zu drehen und mit der glatten Seite nach vorn einzusetzen

## Vorteile der neuen Baureihe für den Kunden

- verbessertes Optisches Design
- Rahmen in Auf Putz und Unter Putz Ausführung
- keine Verletzungsgefahr durch scharfe Kanten bei der Montage
- U-Schienen zur Befestigung des HAK's nicht mehr verlierbar
- Stecktür leichter verputz- beklebbar (Tür verrippt)
- Langlöcher erleichtern die Montage (Tiefenausgleich bis 30mm)
- HAK's der Wettbewerber passen in das Gehäuse
- Stecktür lässt sich leichter einstecken und leichter öffnen

## Wärmeschutzverordnung WSV 1995

Aufgrund der ständig steigenden Auflagen für die Wärmedämmung von Gebäuden ist der Einsatz eines isolierten Gehäuses beim Wandeinbaurahmen zwingend erforderlich.

**K- Wert (neu U- Wert)** des Wandeinbaurahmens mit Styroporkiste ca. 1,3

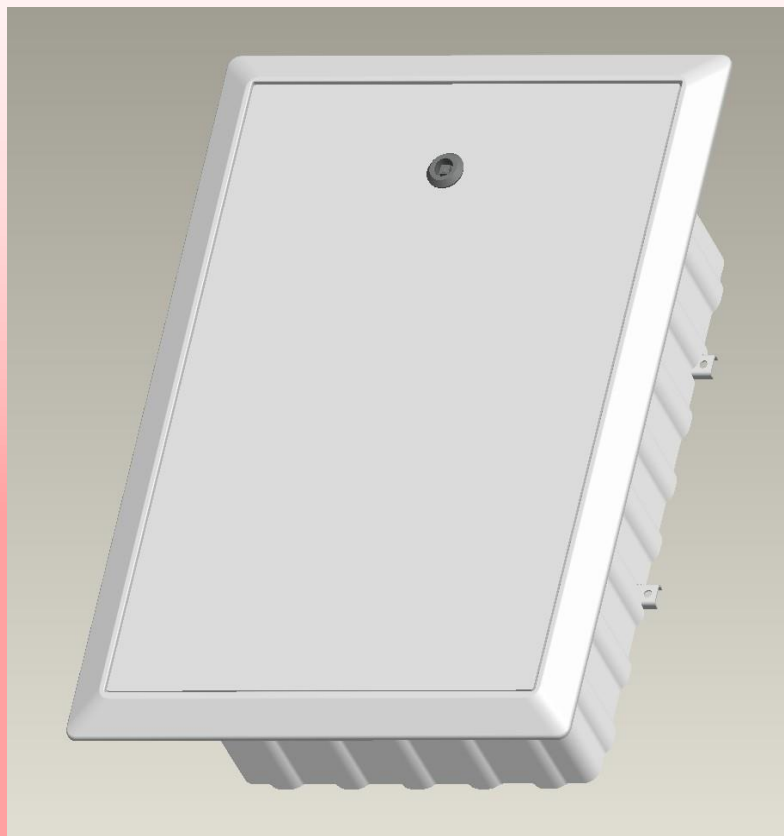
**Das entspricht einer Kalksandsteinwand mit einer Stärke von ca. 0,6m.**

Es gibt 4 Standardvarianten

**Zu deren Grundausstattung gehört:**

- Rahmen (Vertieft / Erhaben)
- Stecktür
- Schliessvorrichtung (Schloss / Vorreiber)
- Styroporgehäuse
- Halter / Befestigungsmaterial zur Montage eines HAK's
- Verpackung (Karton) und eine Montageanleitung

27561 50



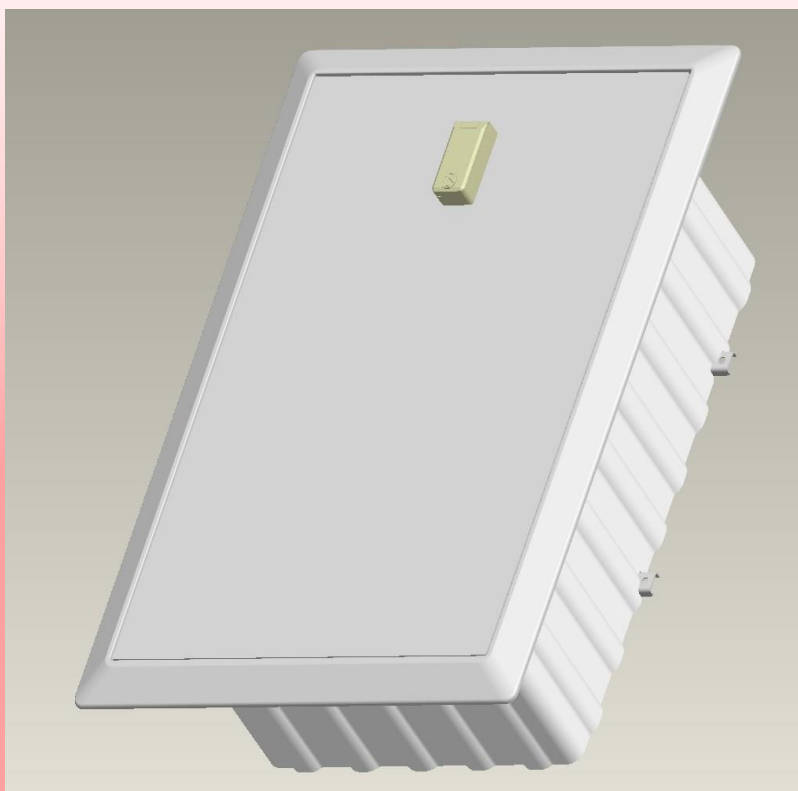
Rahmen Erhaben  
(Auf Putz Version)

mit

Vorreiber  
(Vierkant)



27561 51



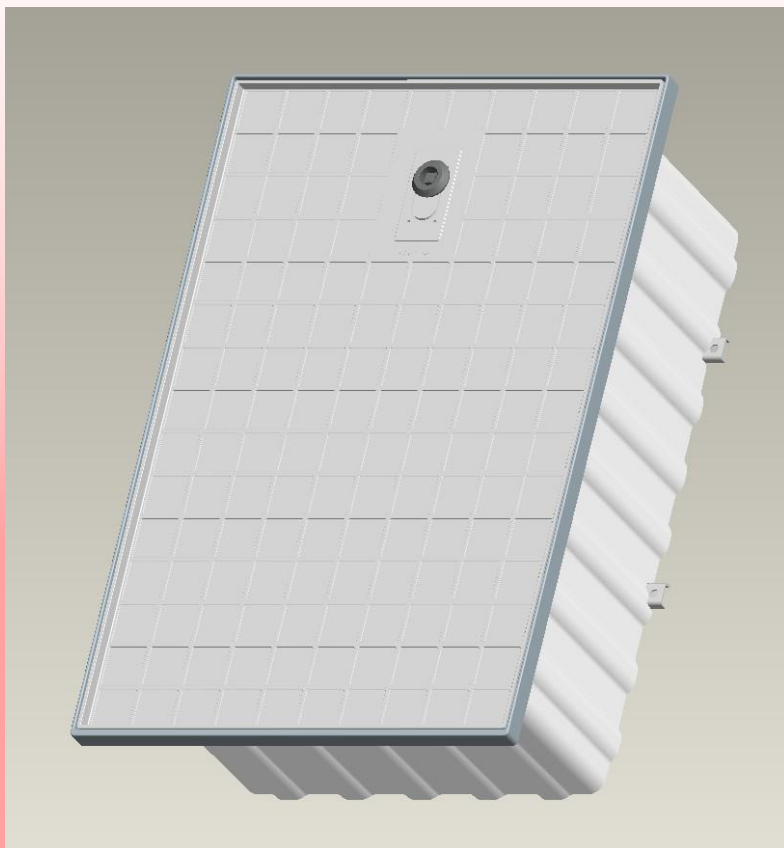
Rahmen Erhaben  
(Auf Putz Version)

mit

Schlossvorbereitung

Zur Verwendung eines  
Profilhalbzylinders

27561 60

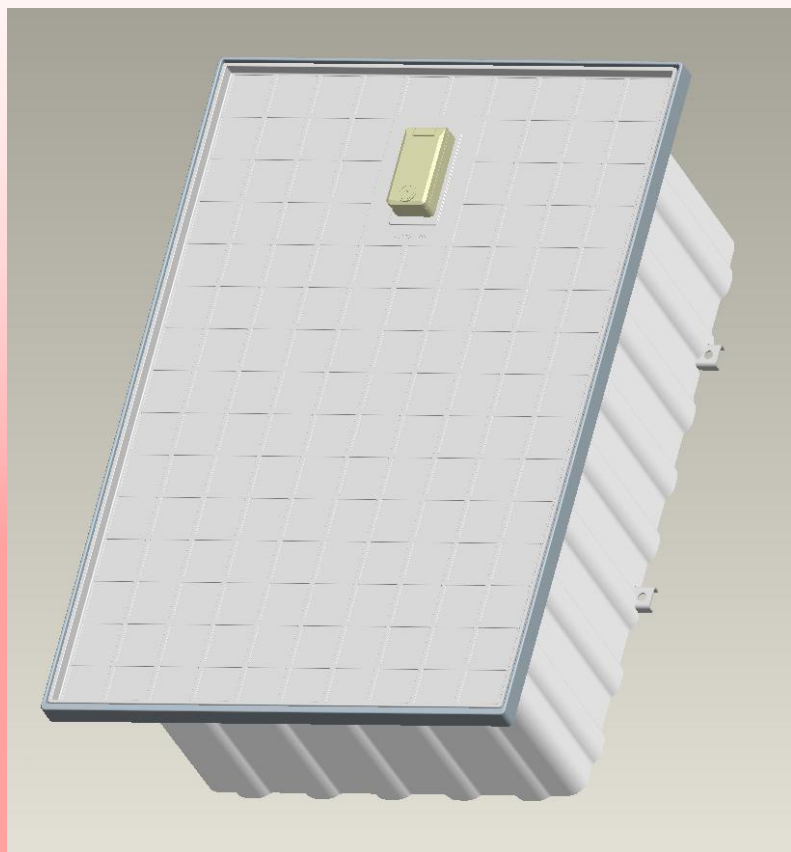


Rahmen Vertieft  
(Unter Putz Version)

mit

Vorreiber  
(Vierkant)

27561 61



Rahmen Vertieft  
(Unter Putz Version)

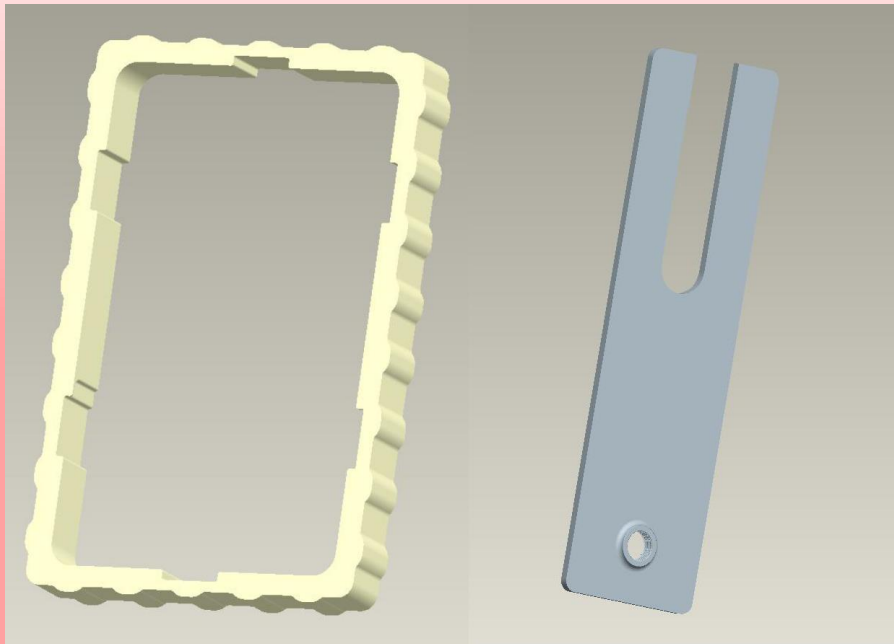
mit

Schlossvorbereitung

Zur Verwendung eines  
Profilhalbzylinders

# Zubehör

Der Rahmen lässt sich standardmäßig bis zu 30 mm ausgleichen  
Sollte das aus unterschiedlichsten Gründen nicht ausreichen (z.B. nachträgliche Wärmedämmung der Außenwand)



## Ausgleichsset 50mm

- 1x Rahmen 50mm
- 4x Verlängerung
- 4x Schraube
- Verpackung

## Weiteres Zubehör auf Anfrage

- Rahmen und Tür lackiert (RAL Ton)
- Vorreiber mit Dreikant oder Halbmond
- Wandeinbaurahmen inkl. HAK (vormontiert)
- Profilhalbzylinder vormontiert
- Sondereinbautiefen